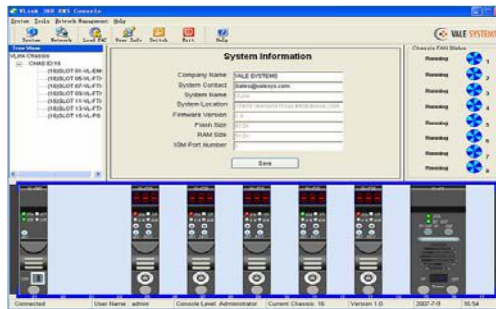


VL-EMS Management Module

설명

VL-EMS 장치 관리 모듈은 VLink 플랫폼의 첫 번째 슬롯에 장착되며, 장치 모니터링과 구성뿐만 아니라 원격 관리 또한 제공한다. VL-EMS 모듈은 USB를 통한 지역 접근 혹은 RJ45 이더넷 포트를 이용한 원격 접근을 통해 나머지 모듈과 통신 할 수 있다. VL-EMS 모듈은 NMCP(Network Management Console Program)를 제공하며, 이는 PC와 호환되는 GUI(Graphical User Interface)에 따라 모니터링과 구성을 제공한다. VL-EMS는 SNMP 프로토콜과 SCTE-HMSMIBs를 표준 SNMP agent를 통한 원격 접근을 위해 통합 되어 있다.



사양

수치	단위	사양	비고
통신 인터페이스			
USB port		USB B type, 115200bps	--
Ethernet port		RJ45, SNMP, 10 Mbps manual	--
전기적/물리적 특성			
동작 온도	°C	0 to 50	--
보관 온도	°C	-40 to 70	--
습도	%	Max 85%, non-condensing	--
사이즈	Mm	395D x 24W x 128H	--
무게	Kg	1	--
소비 전력	W	<5	--

특징

- Short 방지 회로
- 지역 모니터링과 세팅을 위한 USB 인터페이스
- SNMP 통신을 위한 RJ45 10Mbps Ethernet
- 데이터 접근 LEDs
- Hot-swap 디자인
- 현장 업그레이드 가능한 Firmware

제품 코드 정보

VL	--	EMS	--	XX
----	----	-----	----	----